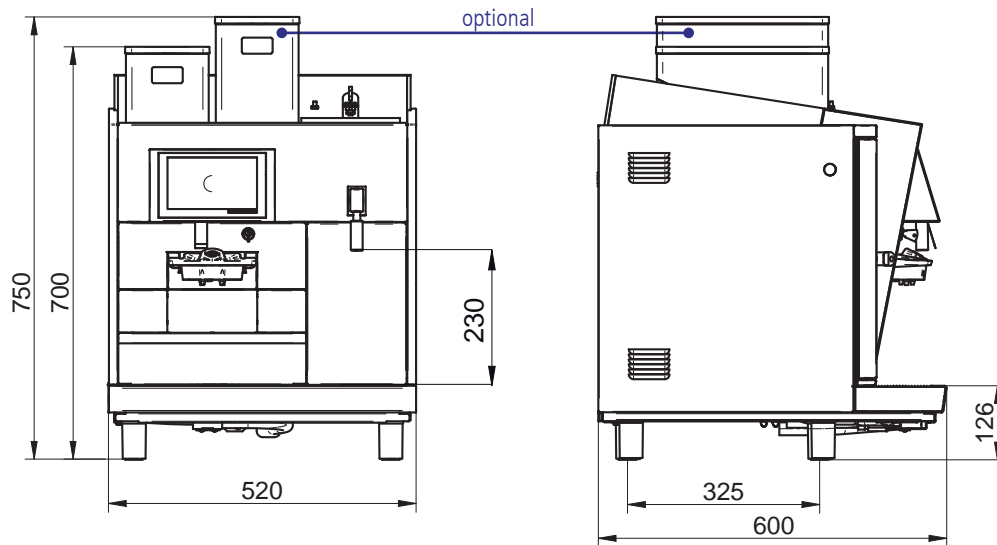
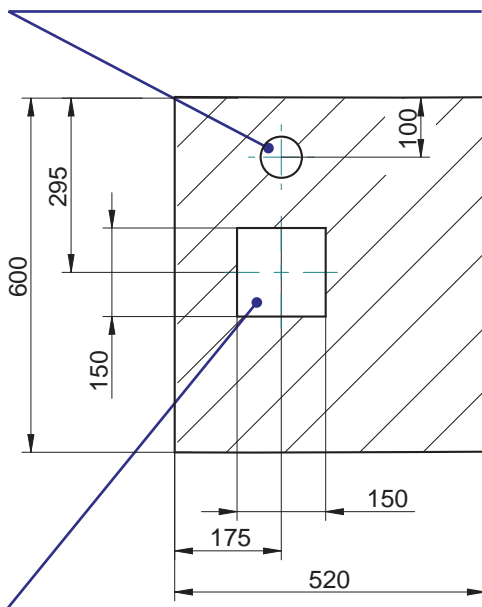


Datenblatt CBT



Lochdurchmesser 70mm für Wassereingang und -ablauf. Auch für Netzkabel möglich



Ausschnitt 150x150mm für Satzabwurf
Spezieller Satzbehälter nötig

Die BLACK&WHITE3 steht für eine weitere Innovation aus dem Hause Thermoplan. Mit der CBT können die Bedürfnisse nach grossen Mengen qualitativ hochwertigem Brühkaffee problemlos bewältigt werden.

Ausführung:

- Modularer Aufbau
- Edelstahl-Brüheinheit
- Massives Aluminium-Mahlwerk mit Keramik-Scheiben
- Chromstahl Frontpartie
- Touch Screen mit LCD Display
- Kaffeebrüher mit 7l Fassungsvermögen

Das Modulsystem

Die BLACK&WHITE3 ist modular aufgebaut. Dadurch kann die Wartung schnell und kostengünstig durchgeführt werden. In kürzester Zeit sind die beiden Module ausgetauscht - das ist einzigartig bei Kaffeemaschinen.

Modernes Bedienkonzept

Der große, farbige Touch Screen kann flexibel mit allen Produkten belegt und auf Ihre speziellen Bedürfnisse angepasst werden. Mit dem Reinigungsschlüssel wird die Pflege vereinfacht.

Sämtliche Arbeitsschritte, wie das Auffüllen der Bohnen, das Leeren des Satzbehälters oder das Starten der Reinigung sind leicht zugänglich zu betätigen.

Kapazitäten (Produkte / h)	240 Espresso / 200 Kaffee / 18l Heisswasser 30l Brühkaffee
Bohnenbehälter	je 1.5kg, optional 2.2kg
Anschluss	siehe separate Anschluss-Übersicht
Maße	520x600x700mm (B/T/H)
Kaffeeauslauf Höhe standart	80 - 173mm
Kaffeeauslauf Höhe mit POD	80 - 163mm
Gewicht	67 kg

Das Gerät erfordert einen 3/8" Wasseranschluss.

Druck 2-4 bar / 30-60 psi.

Chlor	Kein
TDS	70 bis 200 ppm
Gesamthärte	5 - 8° dH (8 - 14° fH)
pH	6.8 bis 7.4
Alkalinität	weniger als 100 ppm
Eisen	weniger als 0.25 ppm

Umwandlungs Tabelle „Wasser Härte“

Water Hardness	German	French	English	Ppm	Mval/l
1° dH	1.0	1.79	1.25	17.8	0.357
1° fH	0.56	1.0	0.7	10.0	0.2
1° e	0.8	1.43	1.0	14.3	0.286
1° ppm	0.056	0.1	0.07	1.0	0.02
1 mval/l	2.8	5.0	3.5	50.0	1.0

