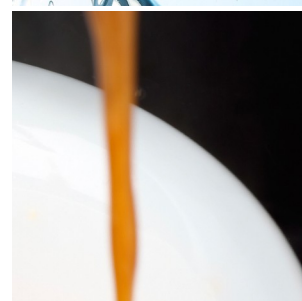
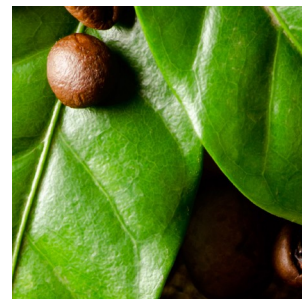


Zia 81|34 [i] CoEx®/Bean2cup Ganze Bohnen



Hauptmerkmale

- Sichtbare Bohnen
- CoEx® Brühgruppe und Bohnenmahlwerk
- Eigene Bilder auf Standby und während Ausgabe
- Bechersensoren
- Separater Heißwasserauslass

Optionen

- Branding an Vorderseite
- Zahlungssystemen [MDB]
- Online Zugriff mit Connect.me®
- Unterschrank mit Zutatentablets
- Kaltwasser-Auswahl (auch mit CO2)
- Kaffeesatz Durchrutsch
- Wasserabfuhr

Zia 81|34 [i] CoEx®/Bean2cup Ganze Bohnen



Abmessungen mm

Gerät	h	796
	b	430
	t	535
Unterschrank	h	850
	b	430
	t	535
Gewicht	55	kg

Wahlmöglichkeiten

Kaffee (Bohnen)	Heiße Schokolade
Espresso	Schokomilch
Espresso Groß	Schokoespresso
Cappuccino	Wiener Melange
Macchiato	
Milchkaffee	

Angepasstes Rezeptur möglich **

Heißwasser

Kaltwasser-Auswahl (auch mit CO2) **

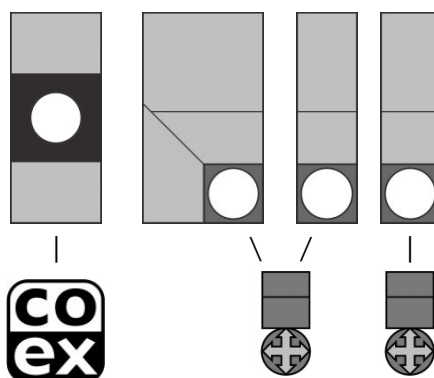
Auswahl Kannen

** Optional, bitte fragen Sie nach Details und Konditionen

Technische Daten

- MoVeC-ICEq® & USB-Upload
- Farbiger 10,4"-Touchscreen
- Benutzeroberfläche: DJD/Scope
- Mehrere Sprachen möglich
- Stärke Auswahl-Menüs
- Direkt Start möglich
- Wahl nach Getränknummer
- Bechersensoren
- Anschluss für Zahlungssysteme [MDB]
- Boiler : 2 x 0,4 l

Behälter



Anschlüsse

- 220 – 240 Volt AC
- 50/60 Hz
- 2900 Watt
- 10-16 Amp
- ¾"[15mm] Netzanschluss
- Wasserfilter und Aquastop empfohlen
- USB
- LAN oder Wifi

Kapazitäten

	#	Größe	Gramm	Becher
Ganze Bohnen	1	DC	900	125
Topping	2	120	1600	265
Schokolade	3	60	1200	60
Zucker	4	60	1500	250

Abfallbehälter

≥ 180

Anzahl Becher kann je nach Einstellung variieren

