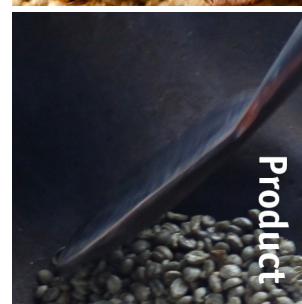
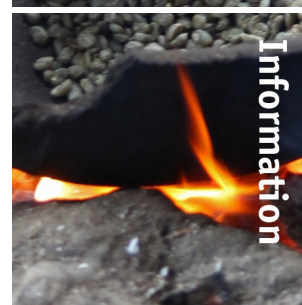


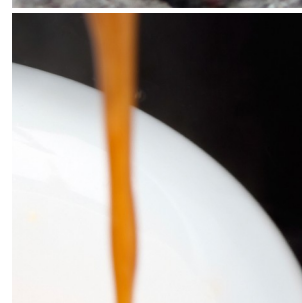
Zia 8.124 [a] CoEx®/Bean2cup Ganze Bohnen



Product



Information



Hauptmerkmale

- Sichtbare Bohnen
- CoEx® Brühgruppe und Bohnenmahlwerk
- Eigene Bilder auf Standby und während Ausgabe
- Farbiger 10,4" Touchscreen Monitor
- Bechersensoren
- Separater Heißwasserauslass

Optionen

- Branding an Vorderseite
- Zahlungssystemen [MDB]
- Online Zugriff mit Connect.me®
- Unterschrank mit Zutatentablets
- Kaltwasser-Auswahl (auch mit CO2)
- Kaffeesatz Durchrutsch
- Wasserabfuhr

Zia 8.124 [a]

CoEx®/Bean2cup Ganze Bohnen



Abmessungen

mm

Gerät	h	796
	b	365
	t	420
Unterschrank	h	850
	b	365
	t	420
Gewicht	45	kg

Technische Daten

- MoVeC-ICEq® & USB-Upload
- Farbiger 10,4"-Touchscreen
- Benutzeroberfläche:
DJD/Scope
- Mehrere Sprachen möglich
- Stärke Auswahl-Menüs
- Direkt Start möglich
- Wahl nach Getränknummer
- Bechersensoren
- Anschluss für
Zahlungssysteme [MDB]
- Boiler : 2 x 0,4 l

Anschlüsse

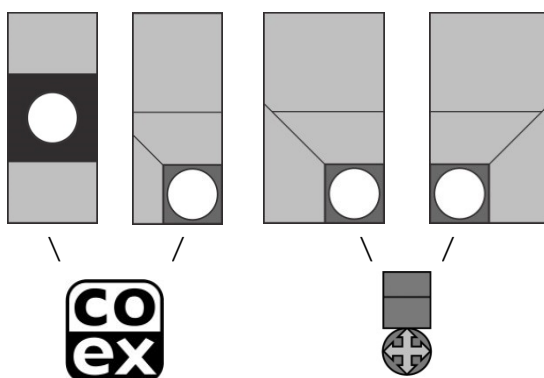
- 220 – 240 Volt AC
- 50/60 Hz
- 2900 Watt
- 10-16 Amp
- ¾"[15mm] Netzanschluss
- Wasserfilter und Aquastop
empfohlen
- USB
- LAN oder Wifi

Wahlmöglichkeiten

Bohnen Kaffee	Heiße Schokolade
Cafe Creme (frischbrüh)	Schokomilch
Espresso	Schokoespresso
Espresso Groß	Lungo
Cappuccino	Wiener Melange
Macchiato	
Milchkaffee	
Angepassten Rezeptur möglich **	Heißwasser
Kaltwasser-Auswahl (auch mit CO2) **	Auswahl Kannen

** Optional, bitte fragen Sie nach Details und Konditionen

Behälter



Kapazitäten

	#	Größe	Gramm	Becher
Ganze Bohnen	1	DC	900	125
Gemahlener Kaffee	2	90	900	125
Schokolade	3	120	2450	120
Topping	4	120	1600	265

Abfallbehälter

≥ 180

Anzahl Becher kann je nach Einstellung variieren

