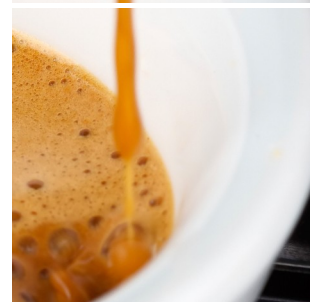
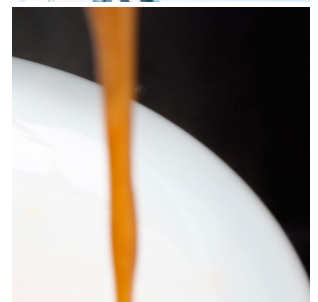
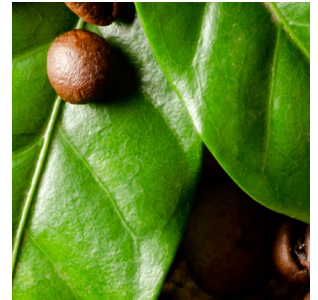


# Virtu 81|35 [d] CoEx®/Bean2cup Ganze Bohnen



## Hauptmerkmale

- Sichtbare Bohnen
- CoEx® Brühgruppe und Bohnenmahlwerk
- Eigene Bilder auf Standby und während Ausgabe
- Bechersensoren
- Separater Heißwasserauslass

## Optionen

- Branding an Vorderseite
- Zahlungssystemen [MDB]
- Online Zugriff mit Connect.me®
- Unterschrank mit Zutatentablets
- Kaltwasser-Auswahl (auch mit CO2)
- Kaffeesatz Durchrutsch
- Wasserabfuhr

# Virtu 81|35 [d] CoEx®/Bean2cup Ganze Bohnen



## Abmessungen mm

|              |       |     |
|--------------|-------|-----|
| Gerät        | h     | 796 |
|              | b     | 365 |
|              | t     | 420 |
| Unterschrank | h     | 850 |
|              | b     | 365 |
|              | t     | 420 |
| Gewicht      | 42 kg |     |

## Technische Daten

- MoVeC-ICEq® & USB-Upload
- Farbiger 10,4"-Touchscreen
- Benutzeroberfläche: DJD/Scope
- Mehrere Sprachen möglich
- Stärke Auswahl-Menüs
- Direkt Start möglich
- Wahl nach Getränknummer
- Bechersensoren
- Anschluss für Zahlungssysteme [MDB]
- Boiler : 2 x 0,4 l

## Anschlüsse

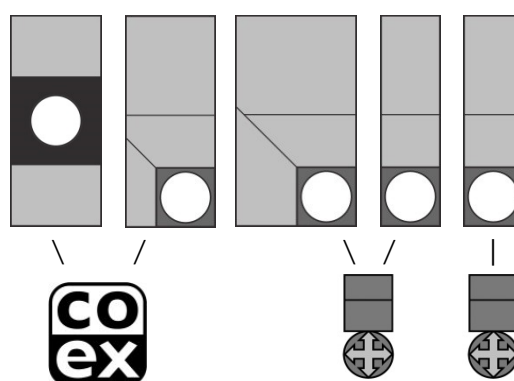
- 220 – 240 Volt AC
- 50/60 Hz
- 2900 Watt
- 10-16 Amp
- ¾"[15mm] Netzanschluss
- Wasserfilter und Aquastop empfohlen
- USB
- LAN oder Wifi

## Wahlmöglichkeiten

|                                      |                  |
|--------------------------------------|------------------|
| Bohnen Kaffee                        | Heiße Schokolade |
| Cafe Creme (frischbrüh)              | Schokomilch      |
| Espresso                             | Schokoespresso   |
| Espresso Groß                        | Schokokaffee     |
| Cappuccino                           | Lungo            |
| Macchiato                            | Wiener Melange   |
| Milchkaffee                          | Heißwasser       |
| Angepassten Rezeptur möglich **      | Auswahl Kannen   |
| Kaltwasser-Auswahl (auch mit CO2) ** |                  |

\*\*Optional, bitte fragen Sie nach Details und Konditionen

## Behälter



## Kapazitäten

|                   | # | Größe | Gramm | Becher |
|-------------------|---|-------|-------|--------|
| Ganze Bohnen      | 1 | DC    | 900   | 125    |
| Gemahlener Kaffee | 2 | 90    | 900   | 125    |
| Topping           | 3 | 120   | 1600  | 265    |
| Schokolade        | 4 | 60    | 1200  | 60     |
| Zucker            | 5 | 60    | 1500  | 250    |

Abfallbehälter ≥ 180

Anzahl Becher kann je nach Einstellung variieren

