

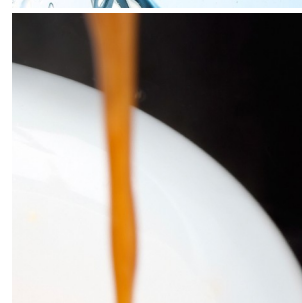
# Virtu 81|23 [bL] CoEx®/Bean2cup Ganze Bohnen



Product



Information



## Hauptmerkmale

- Sichtbare Bohnen
- CoEx® Brühgruppe und Bohnenmahlwerk
- Eigene Bilder auf Standby und während Ausgabe
- Bechersensoren
- Separater Heißwasserauslass

## Optionen

- Branding an Vorderseite
- Zahlungssystemen [MDB]
- Online Zugriff mit Connect.me®
- Unterschrank mit Zutatentabletts
- Kaltwasser-Auswahl (auch mit CO2)
- Kaffeesatz Durchrutsch
- Wasserabfuhr

# Virtu 81|23 [bL] CoEx® /Bean2cup Ganze Bohnen



## Abmessungen

mm

Gerät	h	876
* Bohnenbehälter steht oben an der Maschine 80 mm heraus	b	365
	t	420
Unterschrank	h	850
	b	365
	t	420
Gewicht		42 kg

## Technische Daten

- MoVeC-ICEq® & USB-Upload
- Farbiger 10,4"-Touchscreen
- Benutzeroberfläche: DJD/Scope
- Mehrere Sprachen möglich
- Stärke Auswahl-Menüs
- Direkt Start möglich
- Wahl nach Getränknummer
- Bechersensoren
- Anschluss für Zahlungssysteme [MDB]
- Boiler : 2 x 0,4 l

## Wahlmöglichkeiten

Bohnen Kaffee	Heiße Schokolade
Espresso	Schokomilch
Espresso Groß	Schokoespresso
Cappuccino	Schokokaffee
Macchiato	Lungo
Milchkaffee	Wiener Melange

Angepassten Rezeptur möglich \*\*

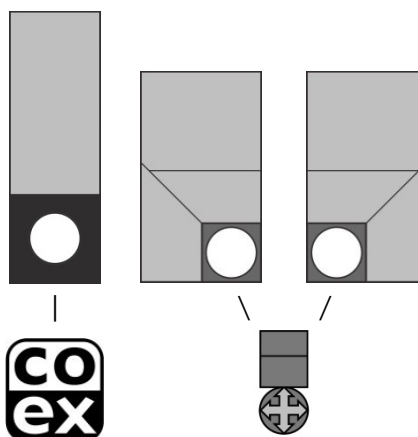
Heißwasser

Kaltwasser-Auswahl (auch mit CO2) \*\*

Auswahl Kannen

\*\*Optional, bitte fragen Sie nach Details und Konditionen

## Behälter



## Anschlüsse

- 220 – 240 Volt AC
- 50/60 Hz
- 2900 Watt
- 10-16 Amp
- ¾"[15mm] Netzanschluss
- Wasserfilter und Aquastop empfohlen
- USB
- LAN oder Wifi

## Kapazitäten

	#	Größe	Gramm	Becher
Ganze Bohnen	1	BC	1100	150
Topping	2	120	1600	265
Schokolade	3	120	2450	120

Abfallbehälter

≥ 180

Anzahl Becher kann je nach Einstellung variieren

