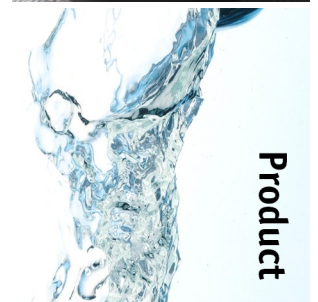
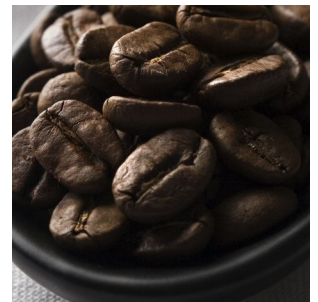


# Nio 20.2 [a] CoEx®/Bean2cup

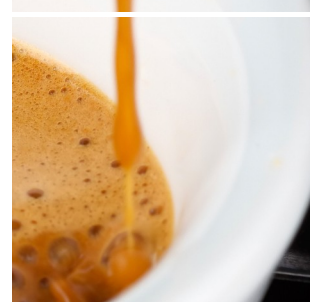
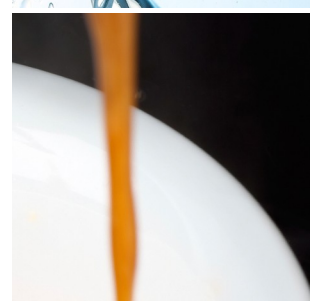
 de JONG DUKE



Product



Information



reddot award 2014  
winner

## Hauptmerkmale

- Vorbereitet für Online Zugriff mit Connect.me®
- CoEx® Brühgruppe
- Eigene Bilder auf Standby und während Ausgabe
- Bechersensoren
- Separater Heißwasserauslass

## Optionen

- Kaffeesatz Durchrutsch
- Wasserabfuhr
- Zahlungssystemen [MDB]
- Abschließbare Behälter
- Verschiedene Bechergöße (max. 3)
- Kaltwasser-Auswahl (auch mit CO<sub>2</sub>)

# Nio 20.2 [a] CoEx®/Bean2cup



## Abmessungen mm

Gerät	h	599
	b	460
	t	540
Unterschrank	h	850
	b	460
	t	540
Gewicht	35 kg	

## Wahlmöglichkeiten

Bohnen Kaffee	Heiße Schokolade
Espresso	Schokomilch
Espresso Groß	Schokoespresso
Cappuccino	
Macchiato	
Milchkaffee	
	Heißwasser

Angepassten Rezepturen möglich \*\*

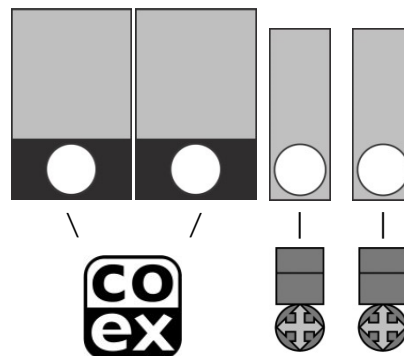
Kaltwasser-Auswahl (auch mit CO2) \*\*

\*\* Optional, bitte fragen Sie nach Details und Konditionen

## Technische Daten

- MoVeC-ICEq® & USB-Upload
- Farbiger 10,4"-Touchscreen
- Benutzeroberfläche: DJD/Nio
- Mehrere Sprachen möglich
- Stärke Auswahl-Menüs
- Direkt Start möglich
- Wahl nach Getränknummer
- Bechersensoren
- Anschluss für Zahlungssysteme [MDB]
- Boiler : 2 x 0,4 l

## Behälter



## Anschlüsse

- 220 – 240 Volt AC
- 50/60 Hz
- 3350 Watt
- ¾"[15mm] Netzanschluss
- Wasserfilter und Aquastop empfohlen
- USB
- LAN oder Wifi

## Kapazitäten

	#	Größe	Gramm	Becher
Ganze Bohnen I	1	NBC	1100	150
Ganze Bohnen II	2	NBC	1100	150
Schokolade	3	63	1260	55
Topping	4	63	810	160

## Abfallbehälter

≥ 100

Anzahl Becher kann je nach Einstellung variieren

